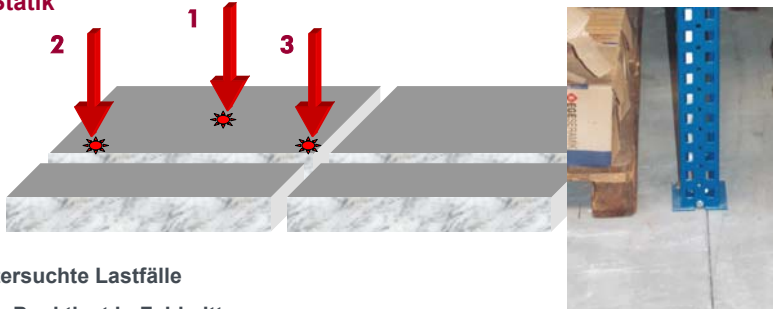


## Grundlegende Probleme

Grundlegende Probleme bei der Bemessung und Ausführung von Industriefußböden :

### Statik



Untersuchte Lastfälle

1. Punktlast in Feldmitte
2. Punktlast am Feldrand (i.d.R. 50 – 70 % höhere Spannungen als 1)
3. Punktlast in Feldecke (i.d.R. 100 % höhere Spannungen als 1)

Martin Spindler  
Betonböden im Industriebau aus Stahlfaserbeton

Beton arcelor

## Grundlegende Probleme

Grundlegende Probleme bei der Bemessung und Ausführung von Industriefußböden :

### Statik

### Fugen

Scheinfugen sind immer eine Schwachstelle des Systems, verursachen durch Herstellung und Wartung Kosten



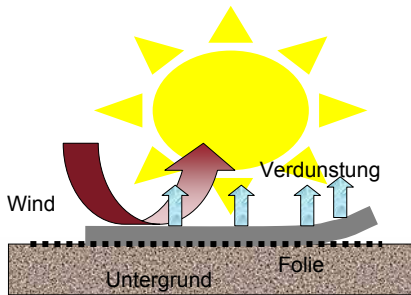
Martin Spindler  
Betonböden im Industriebau aus Stahlfaserbeton

Beton arcelor

## Grundlegende Probleme

Grundlegende Probleme bei der Bemessung und Ausführung von Industriefußböden :

- Statik
- Fugen
- **Ungleichmäßiges Schwinden (Aufschüsseln)**



$$y = 2,6 \cdot \sqrt{\frac{(1-\eta)^3}{D}}$$



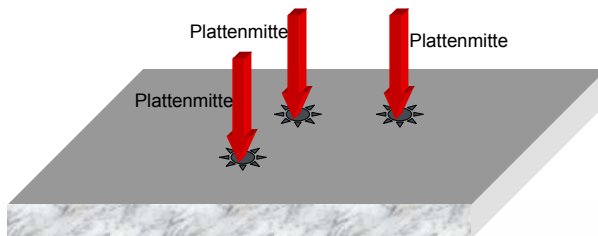
Martin Spindler  
Betonböden im Industriebau aus Stahlfaserbeton

Beton 

## Lösung durch fugenlose Ausführung

Grundlegende Probleme bei der Bemessung und Ausführung von Industriefußböden im Hinblick auf fugenlose Industriefußböden:

- **Statik**  
Durch fugenlose Ausführung (keine Scheinfugen, ggf. Fugenprofile) nur Berücksichtigung des Lastfalls Feldmitte



Martin Spindler  
Betonböden im Industriebau aus Stahlfaserbeton

Beton 

## Lösung durch TAB-Floor™

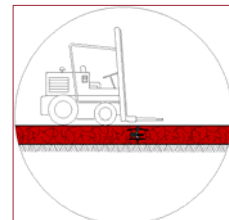
Grundlegende Probleme bei der Bemessung und Ausführung von Industriefußböden im Hinblick auf fugenlose Industriefußböden:

- **Statik**  
Durch fugenlose Ausführung (keine Scheinfugen, ggf. Fugenprofile) nur Berücksichtigung des Lastfalls Feldmitte
- **Fugen**  
Durch fugenlose Ausführung (keine Scheinfugen, ggf. Fugenprofile) keine Scheinfugen.
- **Ungleichmäßiges Schwinden (Aufschüsseln)**  
Durch Betonage auf das Planung relativ gleichmäßiges Austrocknen der Bodenplatte. Geringe Randlänge durch Vermeidung der Schwindfugen.

Martin Spindler  
Betonböden im Industriebau aus Stahlfaserbeton

Beton 

## Prinzip TAB-Floor™



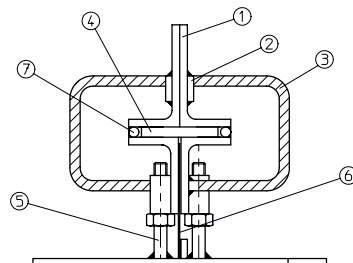
- Das TAB-Floor™ (Technology Arcelor Bissen-Floor) Konzept ist eine Produktspezifikation für Industriefußböden
- Es kann als zusätzliche technische Vertragsrichtlinie einem Bauvertrag zugrunde gelegt werden
- Es definiert Mindestanforderungen an die Herstellung fugenloser Industrieböden aus Stahlfaserbeton mit Stahlfasern der ARCELOR
- Das TAB-Floor™ Konzept garantiert eine erhöhte Gütesicherung durch die Bindung an ein Lastenheft

Martin Spindler  
Betonböden im Industriebau aus Stahlfaserbeton

Beton 

## Prinzip TAB-Floor™

- Erstellen eines Bauteils ohne Schwindfugen, Fugenprofile grenzen die Betonierfelder ab und gewährleisten die Querkraftübertragung



Martin Spindler  
Betonböden im Industriebau aus Stahlfaserbeton

Beton 

## Prinzip TAB-Floor™

- Erstellen eines Bauteils ohne Schwindfugen, Fugenprofile grenzen die Betonierfelder ab und gewährleisten die Querkraftübertragung
- Einbau eines abgestimmten Betons
- Betonage direkt auf das Planum (Ausnahmen: Feinplanum oder Dämmung)
- Kontrolle der Rißbildung durch Zugabe genügender Fasermengen (35 – 40 kg/m<sup>3</sup>)
- möglichst quadratische Betonierabschnitte
- Oberflächenverdichtung mit Laserscreed oder gleichwertigem Gerät
- nur anwendbar bei Industrieböden im Innenbereich

Martin Spindler  
Betonböden im Industriebau aus Stahlfaserbeton

Beton 

## Vorteile mit TAB-Floor™

- Erhöhung der Funktionalität
- kein Abplatzen der Fugenkanten
- Vermeidung von „Aufschüsselungen“, keine Ebenheits- und Versatzprobleme an den Fugen
- i.R.kostengünstiger als herkömmliche Lösungen (kein Fugenschnitt, schlankere Bauteilabmessungen möglich)

Martin Spindler  
Betonböden im Industriebau aus Stahlfaserbeton

Beton 

## Beispiele TAB-Floor™



Martin Spindler  
Betonböden im Industriebau aus Stahlfaserbeton

Beton 